

LE PETIT SPIROU

Mode d'emploi

Marre de faire la crêpe ? Voici la recette d'un bon petit papertoy !

1. Découpez les contours de chaque partie sans oublier les lignes rouges.
2. Pliez le tout. Attention, les traits en pointillés se plient dans l'autre sens vers vous.
3. Commençons par les petits morceaux. Collez le nez face contre face. Glissez-le dans la fente du visage, pliez la double patte ainsi formée et collez-la à l'intérieur. Collez les deux parties extérieures des oreilles.
4. Assemblez le visage, puis comme dans toute bonne préparation, laissez reposer sur le côté. Concentrez-vous maintenant sur le collage de la chevelure dorée. Collez les deux petits triangles de part et d'autre du trou rectangulaire.
5. Puis, comme chez le coiffeur, collez des racines à la mèche, en alternant pattes de droite et de gauche, la coiffure prendra forme. Pour donner du volume au pliage de la coiffure, appuyez avec votre doigt par l'intérieur.
6. Passons à la queue de cheval. Commencez par les grandes pattes en forçant le pli intérieur qui s'insère dans la petite encoche triangulaire prévue. Après cela, collez la pièce du nœud rouge par sa partie blonde, dans la continuité du motif des mèches. Continuez à coller le nœud, sans vous emmêler dans les pattes. Collez la partie avec le copyright et finissez par la pointe. La patte plus large du nœud se fixe dans le trou rectangulaire de la chevelure.
7. Pour les jambes, prenez d'abord les grandes pattes à l'avant, ensuite les petits triangles pour l'arrière. On referme la jupe par-dessus.
8. Il reste alors les pieds. Collez en premier les pattes longues de l'avant des jambes sur le haut des profils des chaussures en donnant au reste à une certaine souplesse. On est bien mieux dans des chaussures souples. Les parties arrondies ne se collent pas, elles doivent juste rentrer à l'intérieur des profils ainsi fixés. Collez l'arrière puis les pattes des jambes à l'intérieur, en donnant à l'ensemble une bonne stabilité.
9. Passons à présent au corps. Assemblez les deux côtés. Rabattez les épaules et collez-les. Fixez les pattes d'attache de la tête ensemble «forme à forme».
10. Attachez la chevelure au corps ainsi formé par la dernière patte du nœud rouge en l'insérant dans le trou prévu. On peut maintenant former la tête. Assurez-vous que dans le bas de la chevelure, les petits triangles sont au-dessus. Glissez le visage à l'intérieur et faites ressortir les oreilles dans les encoches prévues. N'hésitez pas à tirer les oreilles de Suzette si elle ne se laisse pas faire.
11. Collez les bras. Les petites pattes leur donnent forme. Mettez de la colle sur toutes les pattes intérieures puis fixez les bras, le pli arrondi sur l'angle des épaules, les mains sur le devant du tee-shirt.
12. Collez la partie arrière des jambes à l'intérieur du dos du corps jusqu'au trait pointillé. Respectez bien le sens des plis des pattes restantes et enfiler le tee-shirt sur le petit ventre.



Le tout devrait s'emboîter à merveille.

Suzette se penche ainsi en arrière en montrant son ventre et reste debout. Bravo à vous !

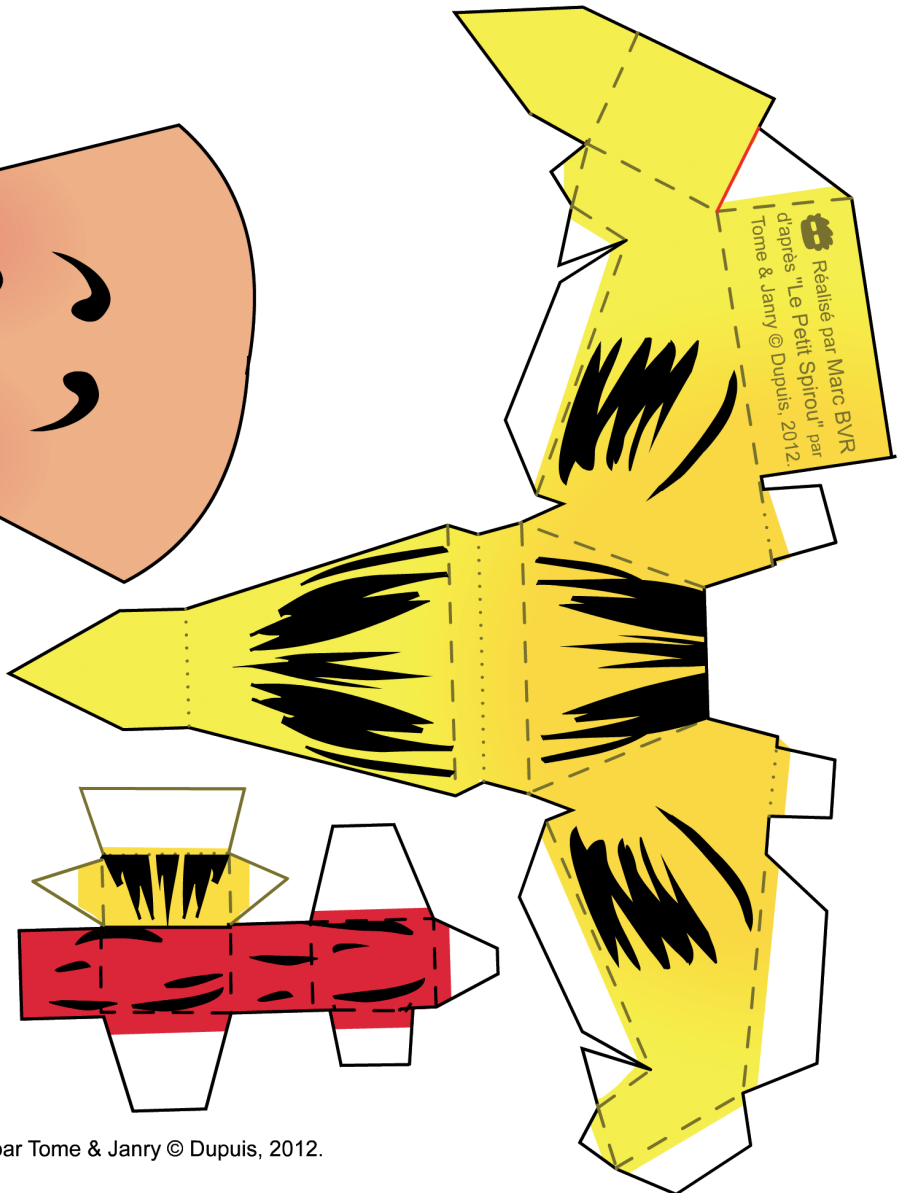
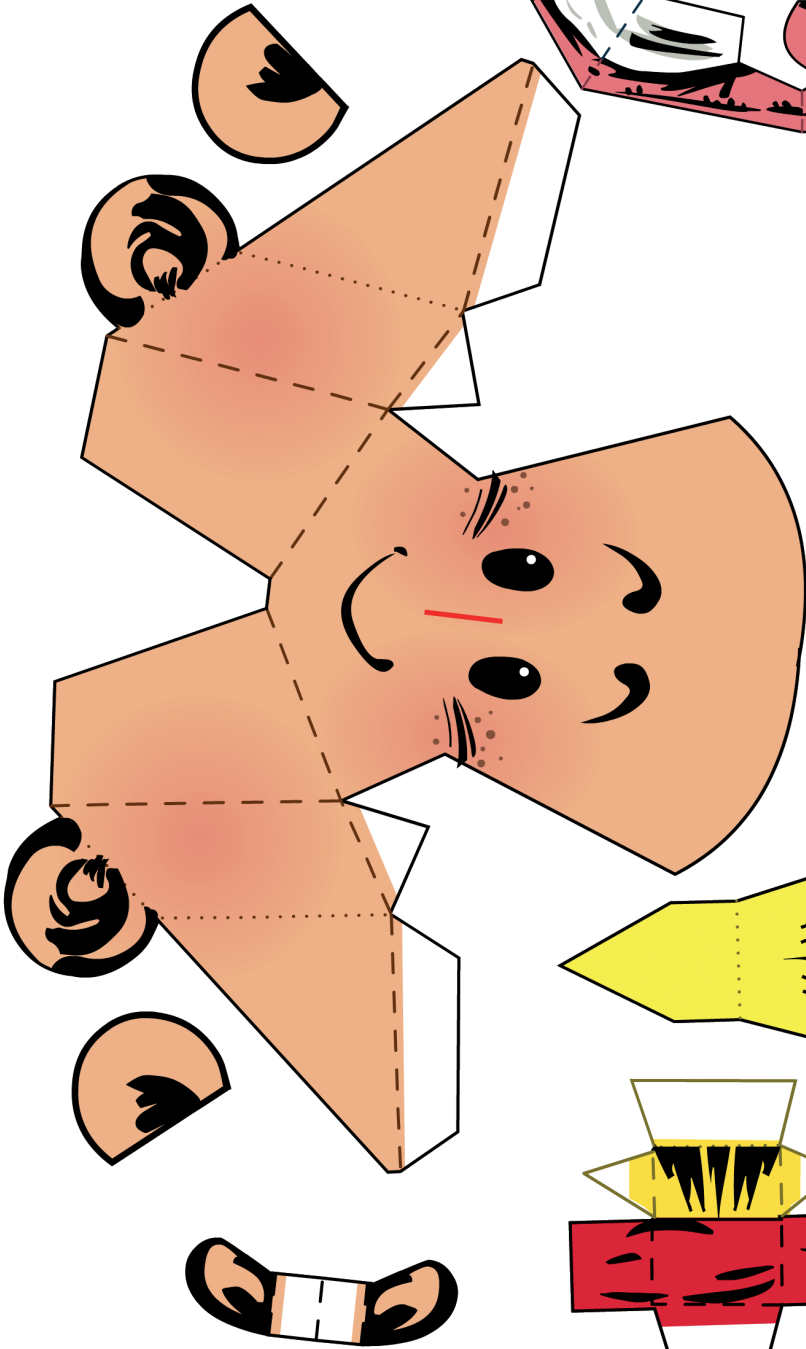
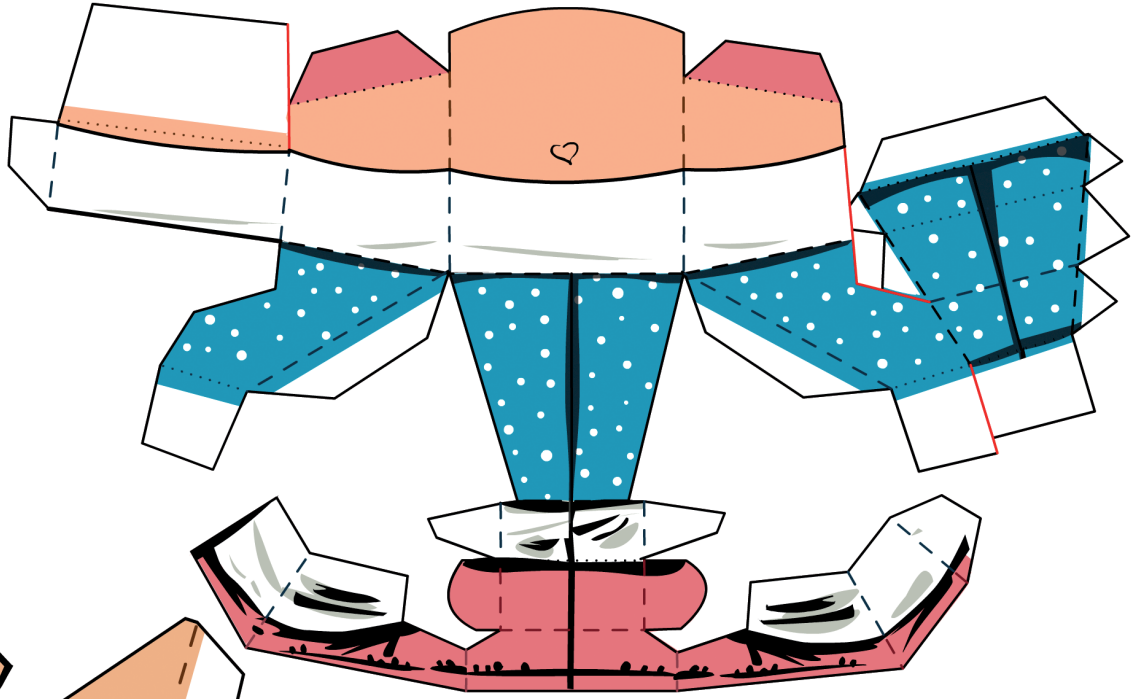
Si avec tout cela, vous avez perdu la tête, consolez-vous, vous avez déjà vu Suzette !

LE PETIT SPIROU

Suzette



Niveau de difficulté.



Réalisé par Marc BVR
d'après "Le Petit Spirou" par
Tome & Janry © Dupuis, 2012.

Là, tu plies - - - - -

Là, tu plies aussi mais dans

l'autre sens
.....

Là, tu coupes —————

Là, tu coupes aussi —————

