



# La boîte à musique

Igor est parti ce matin chez l'herboriste.  
Comme il est déjà midi, ses amis s'inquiètent et vont le chercher.

Ils découvrent alors le magasin sens dessus dessous !

Et aucune trace d'Igor...

Le trio se met alors à chercher dans les décombres des indices qui  
pourraient les mettre sur la piste d'Igor.

Aide-les à retrouver leur ami !

DÉCHIFFRE LES ÉNIGMES QUI TE MÈNERONT À IGOR.





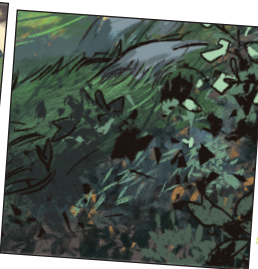
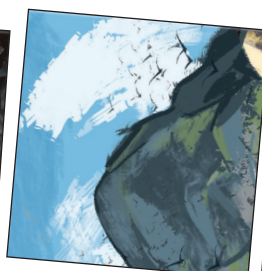
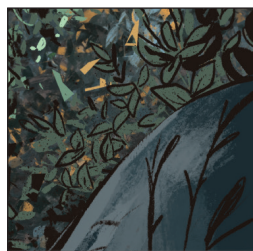
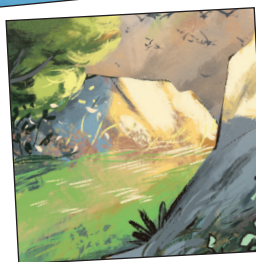
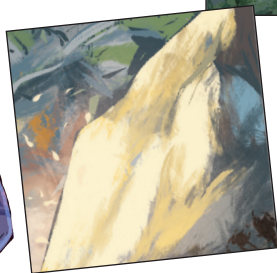
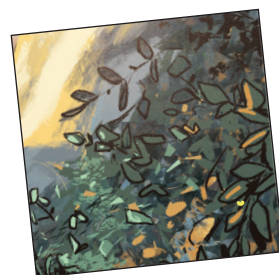
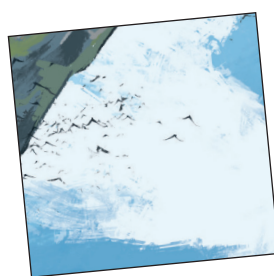
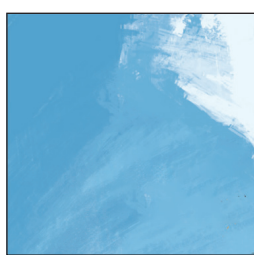
# La boîte à musique



Le magasin est dans un état déplorable !  
Mais regarde bien dans les décombres : un tableau semble cassé.  
Arriveras-tu à reconstituer l'œuvre d'origine ?

Énigme  
n°1

RECONSTITUE LE TABLEAU  
ET TROUVE LE LIEU QU'IL REPRÉSENTE.



QUELLE IMAGE CORRESPOND AUX MORCEAUX RETROUVÉS ?





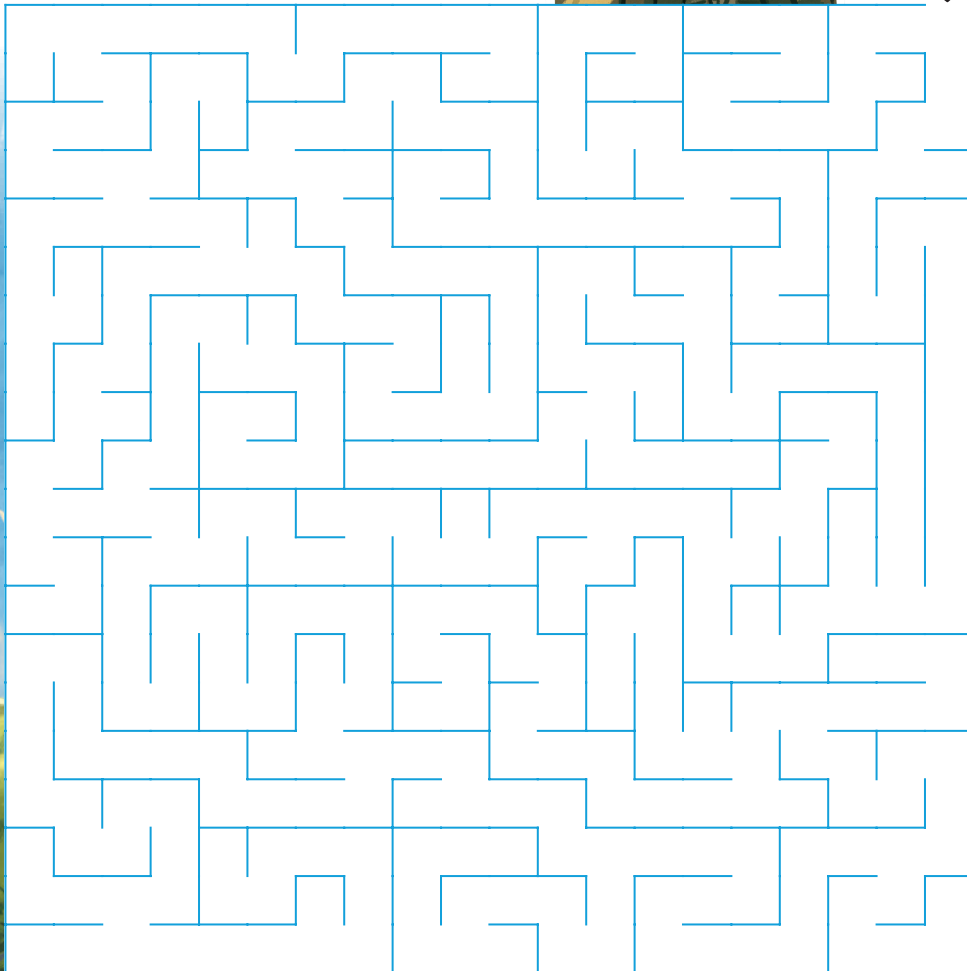
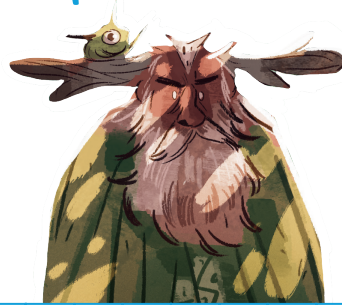


# La boîte à musique

Tu as reconnu la montagne éternelle ! Là où se trouvent les aigles douces.  
Mais il y a un souci ... On ne connaît pas le chemin pour s'y rendre.  
Peut-être que ce labyrinthe pourra nous aider !

Énigme  
n°2

TROUVE LE CHEMIN  
VERS LA MONTAGNE  
ÉTERNELLE À L'AIDE  
DE CE LABYRINTHE.







# La boîte à musique



Nous voilà arrivés ...  
mais un aigle nous emporte à l'entrée d'un lieu mystérieux !  
...et la porte semble fermée.  
Cependant, une énigme pourrait nous aider à l'ouvrir !

Énigme  
n°3

DÉCHIFFRE LE CODE À L'AIDE DE CET INDICE :

A = B, B = C, C = D et ainsi de suite.

KZ BKD DRS K'GDWNLNMCD

Que signifie cette phrase ? \_\_\_\_\_





# La boîte à musique

Tu as trouvé « La clé est l'hexomonde » !  
Mais c'est bizarre ... la porte ne s'ouvre pas ! Oh, il semblerait que la clé de la boîte à musique soit tombée ! Il faut la remettre en place pour entrer dans l'hexomonde. J'ai une idée ! Utilisons de la poudre de lévitation afin de replacer la clé dans la serrure.

Ingrédients nécessaires à la  
préparation de la poudre de  
lévitation :

258 gouttes  
Une ancolie bavarde  
Graines de planus  
3 plumes d'aigles douces



On dirait bien que nous avons tous les ingrédients sauf une ancolie bavarde qui est une plante à grande bouche. Sauras-tu la trouver ?

Énigme  
n°4

TROUVE ET ENTOURE L'ANCOLIE BAVARDE.





# La boîte à musique



Ça a marché ! La poudre a remis la clé en place, nous pouvons désormais traverser le portail. Nous sommes maintenant dans la chambre de Nola, la protectrice de Pandorient. Mais toujours pas d'Igor en vue ... Regarde bien si tu trouves d'autres indices. Oh mais regarde, Igor nous a laissé une énigme à résoudre !

Énigme  
n°5

RÉSOUS L'ÉNIGME ET DEVINE OÙ SE TROUVE IGOR.

Je suis là où les familles se réunissent.  
Je suis là où les bonnes odeurs fusent.  
Je suis là où les estomacs sont heureux.

Où se trouve Igor ? :





# La boîte à musique

Bravo, tu as retrouvé Igor !  
Il est dans la cuisine  
de Nola...  
son estomac l'a guidé  
jusqu'aux délicieuses  
crêpes du papa de Nola.  
Merci de ton aide !





# La boîte à musique

## BULLETIN DE PARTICIPATION

NOM : \_\_\_\_\_

PRÉNOM : \_\_\_\_\_

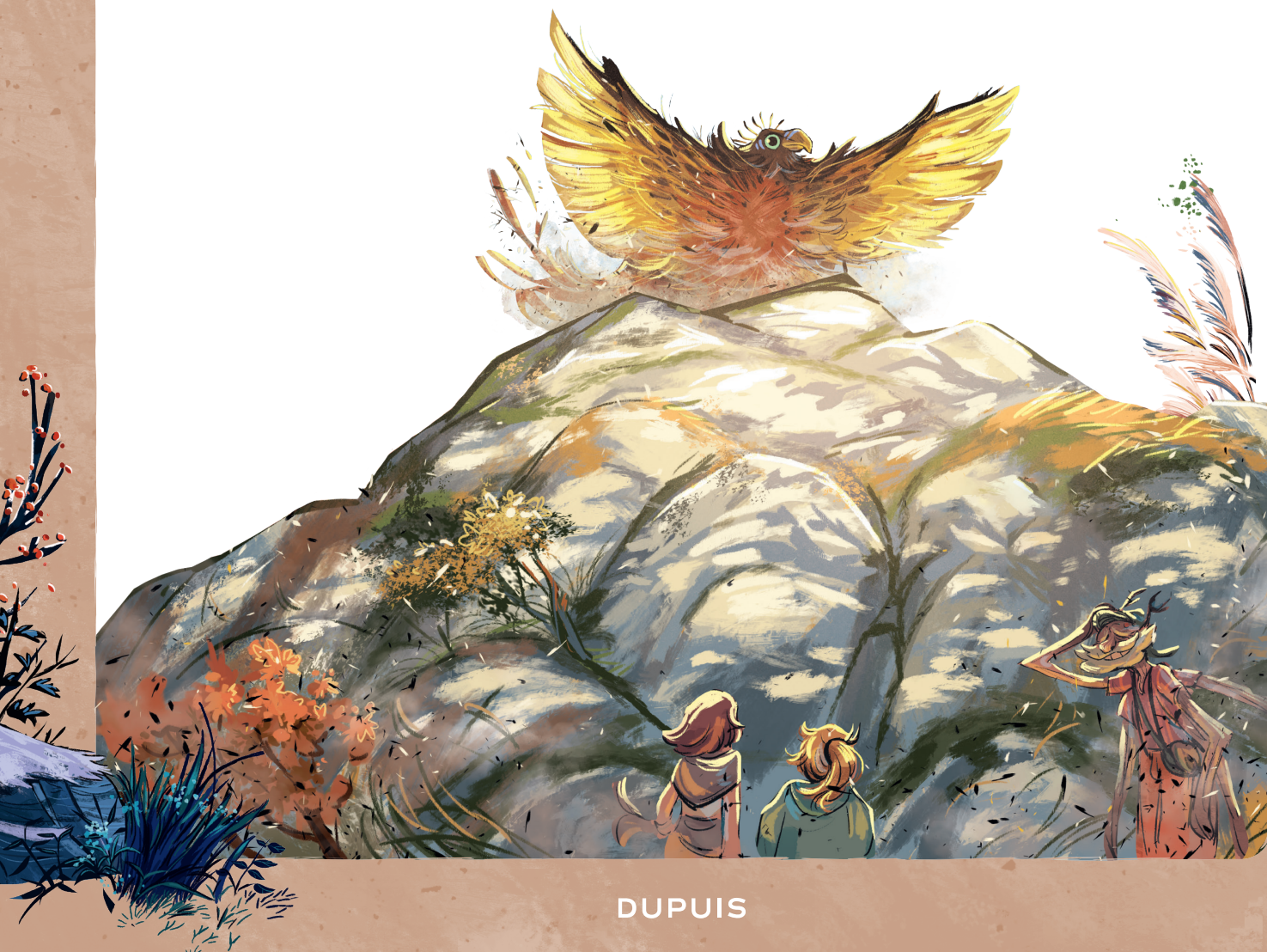
DATE DE NAISSANCE\* : \_\_\_\_\_

TÉL : \_\_\_\_\_

EMAIL\* : \_\_\_\_\_

\*OBLIGATOIRE

CNIL : CES INFORMATIONS SONT DESTINÉES AUX ÉDITIONS DUPUIS ET SERONS UTILISÉES UNIQUEMENT POUR AVERTIR LE GAGNANT.



DUPUIS