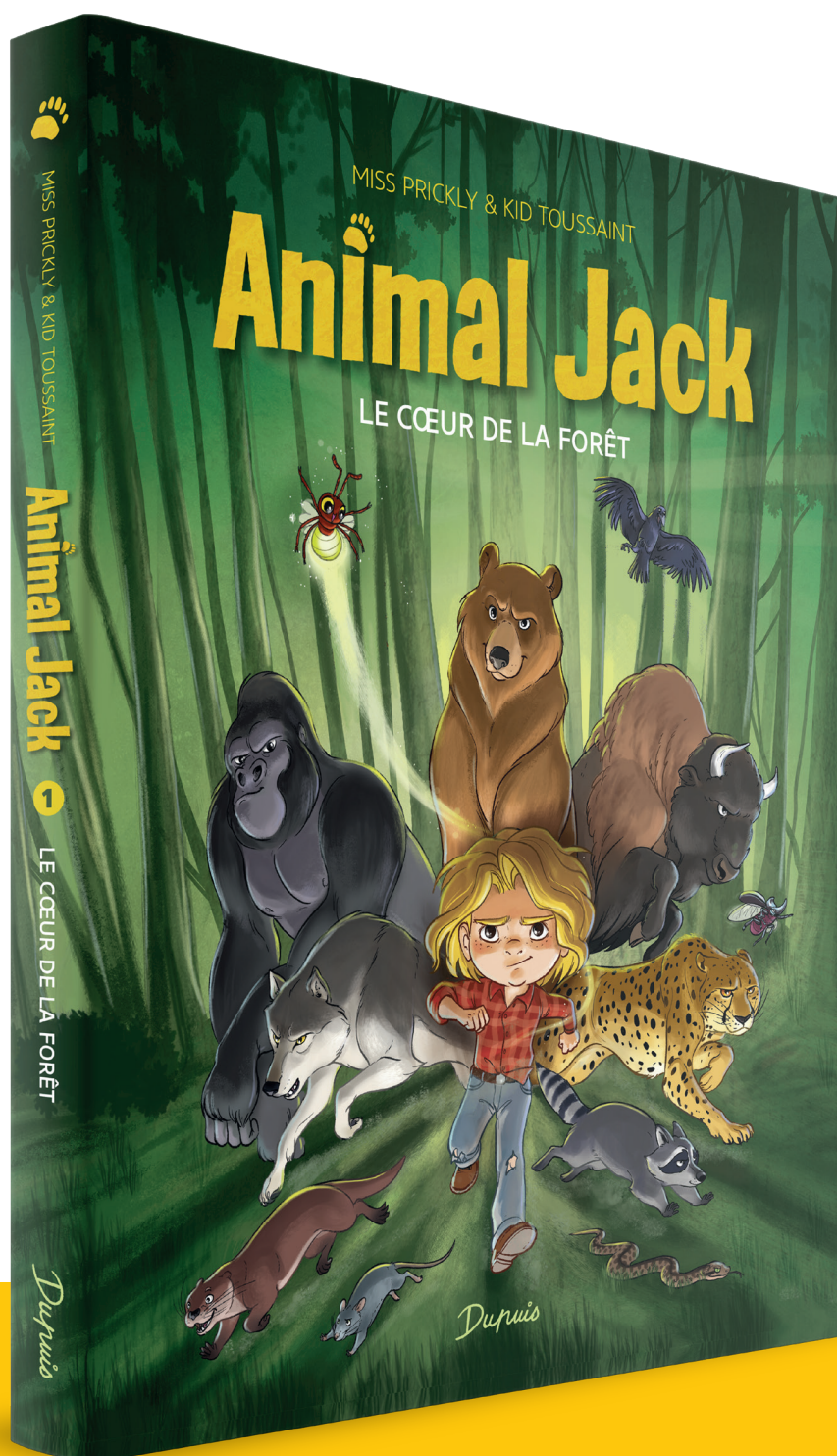


DOSSIER PÉDAGOGIQUE
AU DÉPART DE LA BANDE DESSINÉE

Animal Jack



LE CŒUR DE LA FORÊT
Tome 1

ILLUSTRATRICE
Miss Prickly

AUTEUR
Kid Toussaint

Éditions Dupuis

ISBN : 979-1-0347-3301-9
Prix du livre : 9,90€

TABLE DES MATIÈRES

POUR L'ENSEIGNANT

I	Analyse de la première de couverture	4
II	Comment entrer dans le livre	4
A	Analyse de la première de couverture	4
B	Première page	4
C	Entrons dans le livre	5
D	Identification du genre littéraire	5
E	Analyse de la quatrième de couverture	5
F	Analyse du dos du livre	5
G	Le rabat de la couverture	6
H	Remarques	6
III	Vocabulaire de la bande dessinée :	
	Définitions	7
	La planche	
	La case ou la vignette	
	La case silencieuse	
	La case pleine	
	Le phylactère	
	Le pointeur ou appendice	
	La bande ou le strip	
	Les onomatopées	
	Les ombres chinoises	
	L'idéogramme	
	L'ellipse	
	Le bédéphile	
IV	Lecture de la planche d'une BD	8

QUESTIONNAIRE

	Explications de chaque question	
1	Pourquoi a-t-on appelé le personnage Animal Jack ?	11
2	Jack et ses émotions	11
3	Ce pouvoir, est-ce un don ou une malédiction ?	11
4	Jack s'est transformé en 27 animaux différents	12
5	Expliquer 2 transformations (question à choix multiples)	13
6	Chronologie de la lecture d'une case	13
7	Le rabat (vocabulaire de l'objet « livre »)	13
8	Vocabulaire de la BD	14
9	Explication d'un phylactère répétitif	14
10	Les onomatopées, les différentes significations	15
11	La cédille rencontrée dans une case	16
12	Busgosu, personnage de l'histoire	16
13	Champ lexical du mot « transformation »	16
14	Les mots mêlés	17
15	Des synonymes	18
16	Après lecture, vérification de la couverture de la BD	18
17	Que signifient ces expressions ? Expression écrite	19
18	Questions de vitesse (Éveil scientifique)	20
19	Identifier un procédé graphique	20
20	Le ressenti de l'élève par rapport à la BD	20
21	Description du personnage	21
22	À vos crayons (Éveil artistique)	22
	Correction des mots mêlés	23
	Marque page	24

POUR L'ENSEIGNANT



Animal Jack

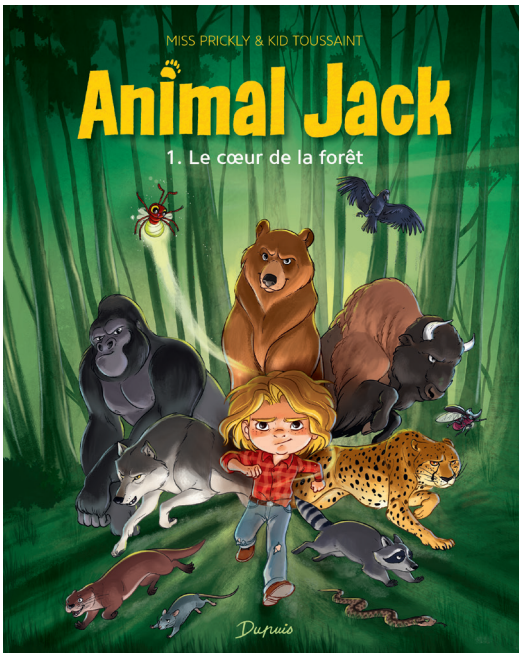
I ANALYSE DE LA PREMIÈRE DE COUVERTURE :

- Le titre
- Nom de l'auteur
- Nom de l'illustratrice
- Nom de la maison d'édition

II COMMENT ENTRER DANS LE LIVRE ? NE PAS LIRE LA 4ÈME DE COUVERTURE

Découverte du livre en traitant les éléments externes :

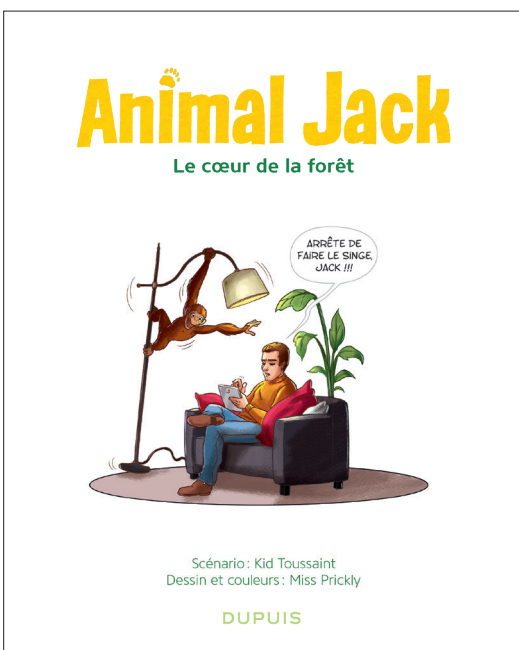
A Analyse de la première de couverture



Émission d'hypothèses :

- Cela se passe dans une forêt, dans un bois
- C'est l'histoire d'un petit garçon, il court, il cherche quelque chose, il a des amis « animaux », il n'a pas peur...

B Première page



On retrouve :

- Le titre
- Nom de l'auteur
- Nom de l'illustratrice
- Nom de la maison d'édition

Animal Jack

Observation de l'illustration ► Émission d'hypothèses sur l'histoire (possible)



On y voit un monsieur, on sait que ce n'est pas Jack grâce au phylactère.

► Étant donné le titre, on pourrait penser qu'il imagine Jack en singe (sens figuré)

C Entrons dans le livre

Lecture du livre de manière individuelle.

D Après lecture du livre, identifier le genre littéraire :

C'est une bande dessinée.

E Analyse de la quatrième de couverture



F Analyse du dos du livre : Que peut-on y lire ?

 MISS PRICKLY & KID TOUSSAINT	Animal Jack 	LE CŒUR DE LA FORÊT	<i>Dupuis</i>	
Illustratrice + Auteur	Collection	Tome	Titre	Maison d'édition

Animal Jack

G Analyse des rabats du livre

➤ **À observer après lecture du livre** au sinon l'enfant ne saura pas pourquoi il y a un singe sur le rabat de la quatrième de couverture. Il doit comprendre que Jack se transforme suivant ses humeurs et les situations.ypothèses sur l'histoire (possible).

Le rabat du livre est un prolongement de la couverture.



Rabat de la première de couverture

H Remarques

- Le dessin et l'écriture sont au service de la bande dessinée.
- Le dessin et l'écrit sont complémentaires. (Ce qui aide les moins bons lecteurs ou lecteurs débutants)
- La BD demande une « double » lecture car il faut lire le texte et le dessin.
- La BD est un « outil » qui permet de travailler efficacement l'inférence.
- La BD est en discours direct puisqu'il s'agit de dialogues.



III LE VOCABULAIRE DE LA BD (CHAMP LEXICAL)

LA PLANCHE

La planche regroupe tous les dessins d'une page de la BD, peu importe le nombre, la taille des dessins.

LA CASE OU LA VIGNETTE

Chaque dessin encadré de la BD.

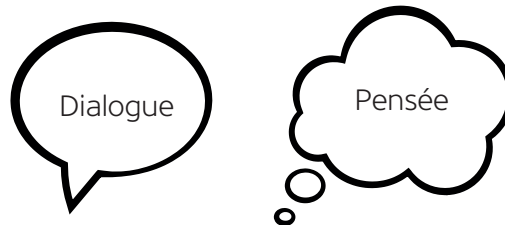
Remarque : Il n'y a pas toujours le même nombre de cases à toutes les pages.

Il y a parfois des cases sans texte, on les appelle cases silencieuses.

On parle de case pleine lorsque la case occupe toute la page.

LE PHYLACTÈRE

C'est l'espace contenant les paroles (ovales ou rectangulaires) ou les pensées (forme de nuage) des personnages.



LE POINTEUR OU APPENDICE

Celui-ci se trouve en général au-dessus de celui qui parle.

LA BANDE OU LE STRIP

Suite de cases disposées sur une même rangée.

LES ONOMATOPÉES

Elles représentent des bruits, des sons.

LES OMBRES CHINOISES

Procédé graphique qui accentue la valeur dramatique d'une scène.

L'IDÉOGRAMME

Symbole remplaçant des mots pour nous faire comprendre une émotion ou nous donner une idée précise.

L'ellipse

Elle se situe entre deux cases et fait appel à l'imagination du lecteur pour faire avancer le temps.

BÉDÉPHILE

Lecteur de bandes dessinées

Animal Jack

IV LECTURE DE LA PLANCHE D'UNE BD

OBJECTIFS : Comprendre l'organisation d'une planche de BD, le sens de la lecture.

- Le nombre de cases sur une planche de BD peut varier mais se lit dans un sens bien précis.
- Observation collective de plusieurs planches de la bande dessinée : Animal Jack

DÉROULEMENT DE L'ACTIVITÉ

- Analyse collective des pages : 19 - 25 - 57 - 60 (pas de numéro sur la page) - 77 - 89
- Chaque enfant possède un livre ou projection de l'image (rétroprojecteur à prévoir)

1 CASE

2 CASES

3 CASES

4 CASES

6 CASES

6 CASES

- La BD se lit de gauche à droite et de haut en bas chez les occidentaux mais chez les orientaux, on commence par la dernière page et se lit de bas en haut. Idem pour les mangas (BD japonaise).

Animal Jack

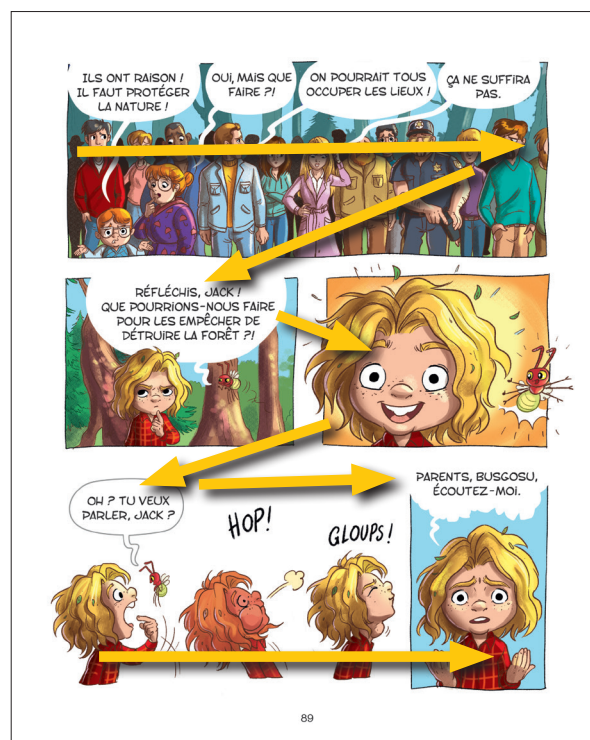
LECTURE DES PHYLACTÈRES DANS LES CASES DE PLANCHE DE BD

- Dans certaines cases, il n'y a pas de phylactère mais il faut « lire » la case suivante qui est une observation d'image. Il faut « lire » toutes les cases pour comprendre le déroulement de l'histoire.

DÉROULEMENT DE L'ACTIVITÉ

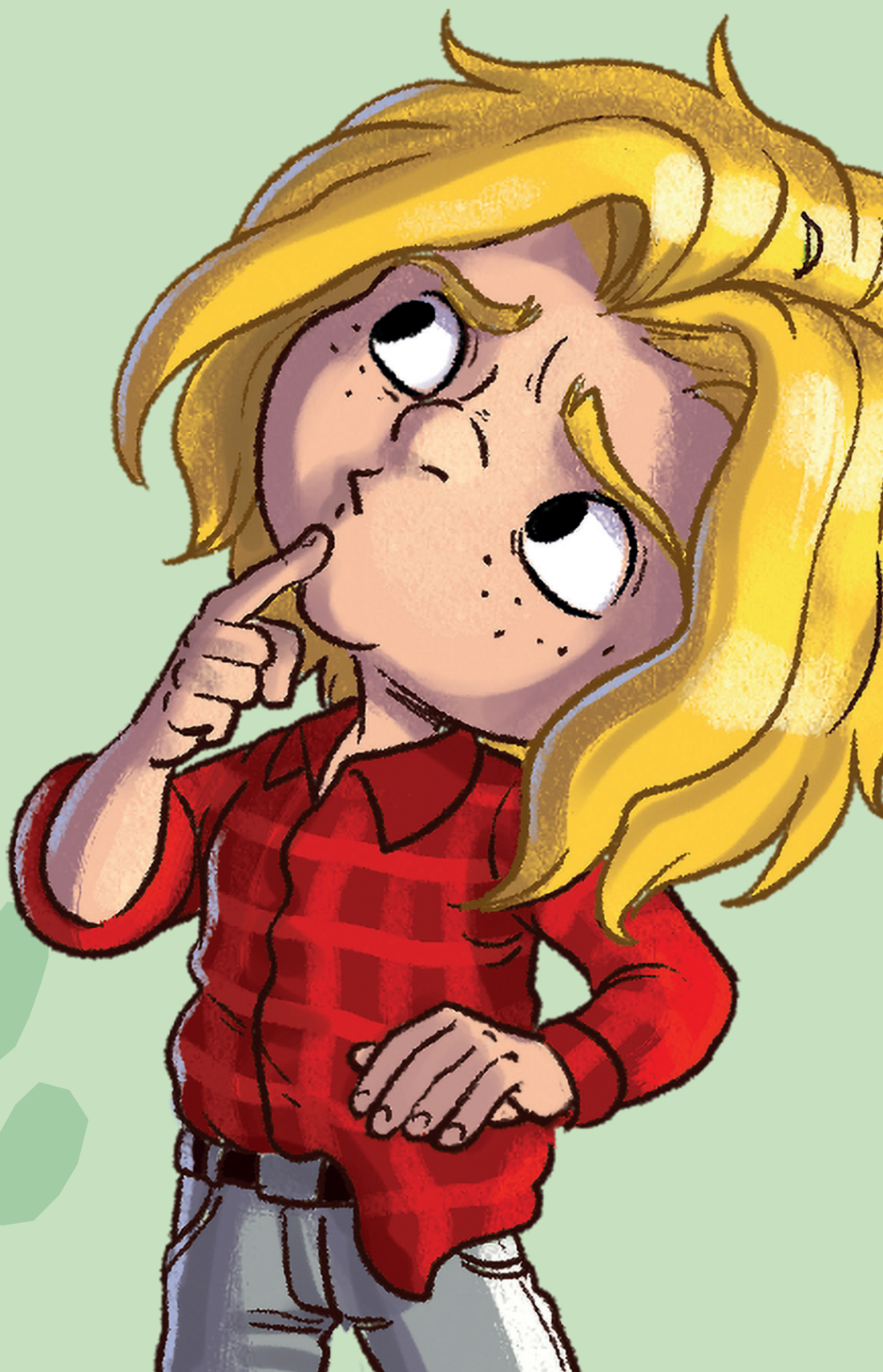
Analyse collective des page

CHAQUE ENFANT POSSÈDE UN LIVRE OU PROJECTION DE L'IMAGE (rétroprojecteur à prévoir)



QUESTIONNAIRE

Tout le questionnaire ne doit pas s'effectuer en une séance !
Certaines questions peuvent se compléter individuellement ou collectivement, à vous de choisir.



Animal Jack



1 Pourquoi a-t-on appelé cette bande dessinée « Animal Jack » ?

.....

.....

.....

2 JACK ET SES ÉMOTIONS

Relie l'image à l'adjectif qualificatif correspondant à l'émotion du garçon.

● Fâché



● Inquiet



● Effrayé

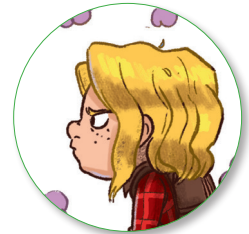


● Triste

● Pensif

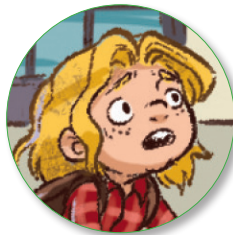


● Content



● Heureux

● Mécontent



● Distrain

3 CE POUVOIR, EST-CE UN DON OU UNE MALÉDICTION ?

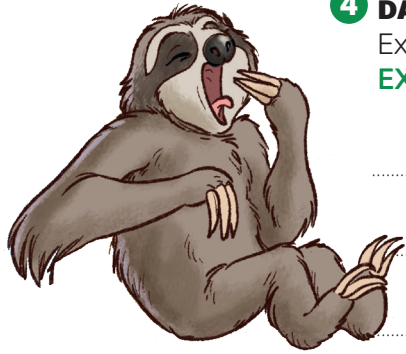
Justifie ta réponse en quelques mots.

.....

.....

.....

Animal Jack



4 DANS CETTE AVENTURE, JACK S'EST TRANSFORMÉ EN 27 ANIMAUX DIFFÉRENTS

Explique en quelques mots les transformations de Jack.

EXEMPLE Jack s'est transformé en paresseux car il est fatigué

.....

.....

.....

COMPLÈTE LE TABLEAU

- Écris le nom de 10 animaux au choix de l'histoire et explique ce qui a entraîné cette transformation.
- Écris le numéro de la page sur laquelle tu as vu cet animal.



**TU PEUX T'AIDER
DES NOMS D'ANIMAUX
CITÉS À LA PAGE 104
DE TON LIVRE.**

	Page	Nom de l'animal	Explication de la transformation
1			
2			
3			
4			
5			
6			
7			
8			
9			
10			

- Écris le nom de ta transformation préférée et justifie ta préférence en quelques mots.

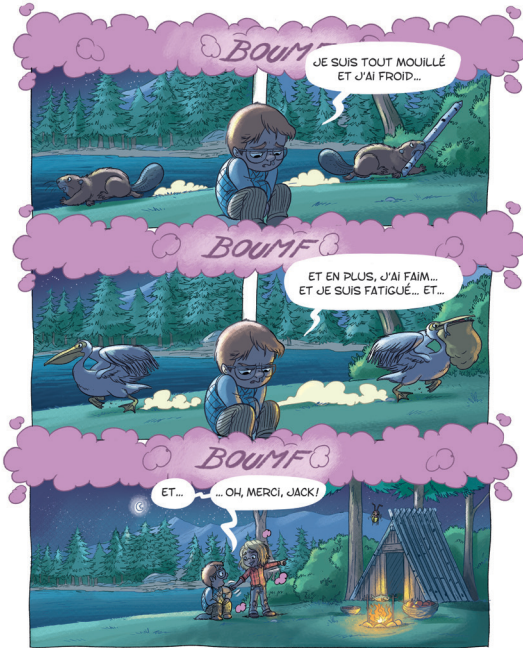
.....

.....

.....

5 VOICI UNE PAGE EXTRAITE DU LIVRE. PAGE 63

Coche la bonne réponse.



Jack s'est transformé en castor

- Pour s'enfuir plus vite
- Pour couper du bois
- Pour creuser un trou
- Pour fabriquer un abri

Jack s'est transformé en pélican

- Pour s'envoler dans les airs
- Pour pêcher du poisson pour souper
- Pour faire le clown
- Pour effrayer le poisson

6 VOICI UNE CASE DE TA BD

Numérote de 1 à 3 l'ordre chronologique de ta lecture.



7 VOICI LE RABAT DE TA COUVERTURE

Consulte le rabat de la quatrième de couverture et écris ce que tu vois :

.....

.....

.....

.....

Animal Jack

8 VOICI UNE PAGE DE TA BANDE DESSINÉE

Écris le nom de chaque élément demandé.

The comic strip consists of four panels:

- Panel 1:** A boy (Jack) is being teased by a girl. A speech bubble says "NON, JACK !". Above them is a sound effect "DRiiiiing" with a bell icon. A yellow box points to the sound effect.
- Panel 2:** The girl continues to tease Jack. A speech bubble says "MOI, JE RENTRE TOUT SEUL DE MON CÔTÉ...". A yellow box points to the girl.
- Panel 3:** Jack is surrounded by various animals (a deer, a fox, a squirrel, a raccoon, a rabbit, a bird). A speech bubble says "... ET TOI, TU VAS DU TIEN." A yellow box points to the animals.
- Panel 4:** Jack is still surrounded by animals. A speech bubble says "ON FAIT LA COURSE JUSQU'À LA MAISON, JACK ? EN QUOI VEUX-TU TE TRANSFORMER ? EN AUTRUCHE ? EN LÉVRIER ?". A yellow box points to the speech bubble.

12

9 DANS TA BD, TU RETROUVES SOUVENT CE PHYLACTÈRE, OBSERVE BIEN LES PAGES DE TON LIVRE

Qu'est-ce qu'il t'annonce à chaque fois, grâce à lui tu sais plus ou moins ce qu'il va se passer.



Que se passe-t-il ? Jack

.....

.....

Animal Jack

10 LES ONOMATOPÉES

Feuillette ta BD et écris 5 onomatopées relevées dans cet album.

Onomatopées	Numéro de la page
EX : CRAC	Page 18
	Page
	Page
	Page
	Page
	Page

VOICI UNE SÉRIE D'ONOMATOPÉES EXTRAITES DE TON LIVRE

Relie chaque onomatopée avec sa signification, consulte ta BD en cas d'hésitation.

- Mécontentement ●
- Reniflement ●
- Sonnerie ●
- Mordillement ●
- Vitesse ●
- Bâillement ●
- Saut ●
- Eternuement ●
- Dégoût ●
- Choc ●
- Ecoulement de pipi ●
- Peur ●
- Cognement ●

DRiiiiiiing
BOING
BEURK...
Rsssssss
ATCHOUM!
WHAAAA...
GRRRRRR
SNIF
SNIF
AAAAAAH!
CRAC
BIM
POUF
BOING
VRAOOOM

- 11 Comment s'appelle ce petit signe que l'on place sous le C (ç) et qui suivie des voyelles a, o, u indique qu'elle doit se prononcer [s] ?



12 **QU'EN PENSES-TU ?**

Dans l'histoire, Busgosu, était-il méchant ? **OUI** ou **NON** ?
Justifie ta réponse :



.....

.....

.....

.....

.....

.....

.....

.....

13 **TROUVE LE NOM CORRESPONDANT AU VERBE**

Jack se transforme en animal, il subit une transformation

Jack se métamorphose en animal, il subit une

Jack se change en animal, il subit un

Animal Jack

14 LES MOTS MÊLÉS

Retrouve dans cette grille les 20 noms d'animaux issus du tome 1 de « Animal Jack » et le nom d'un animal INTRUS.

G	F	V	A	R	A	N	K	Y	G	C	F	X	G
U	C	A	M	E	L	E	O	N	E	O	U	R	S
E	C	Q	P	Z	X	F	W	A	M	U	X	Q	O
P	J	V	M	J	F	P	E	L	I	C	A	N	L
A	E	J	C	C	R	O	C	O	D	I	L	E	K
R	F	Y	H	R	P	A	N	D	A	W	B	L	I
D	G	G	A	P	U	W	Y	L	O	U	P	I	K
U	B	P	T	A	T	T	O	R	T	U	E	O	H
E	B	A	N	R	G	Z	P	Y	B	J	N	N	A
C	C	P	K	E	H	G	R	A	N	D	D	U	C
U	A	I	R	S	Y	L	S	F	K	G	H	J	H
R	S	L	L	S	U	I	A	E	O	T	U	I	I
E	T	L	P	E	L	E	P	H	A	N	T	B	E
U	O	O	M	U	V	V	T	U	L	K	K	U	N
I	R	N	T	X	V	R	E	C	A	S	B	U	E
L	V	F	Z	B	E	E	S	C	A	R	G	O	T



CAMELEON	OURS	ESCARGOT	TORTUE
LION	ECUREUIL	PARESSEUX	KOALA
CASTOR	PANDA	GRAND DUC (sans espace)	VARAN
LOUP	ELEPHANT	PELICAN	LIEVRE
CROCODILE	PAPILLON	GUEPARD	CHIEN

Il y a un nom d'animal INTRUS. Lequel ?

Animal Jack

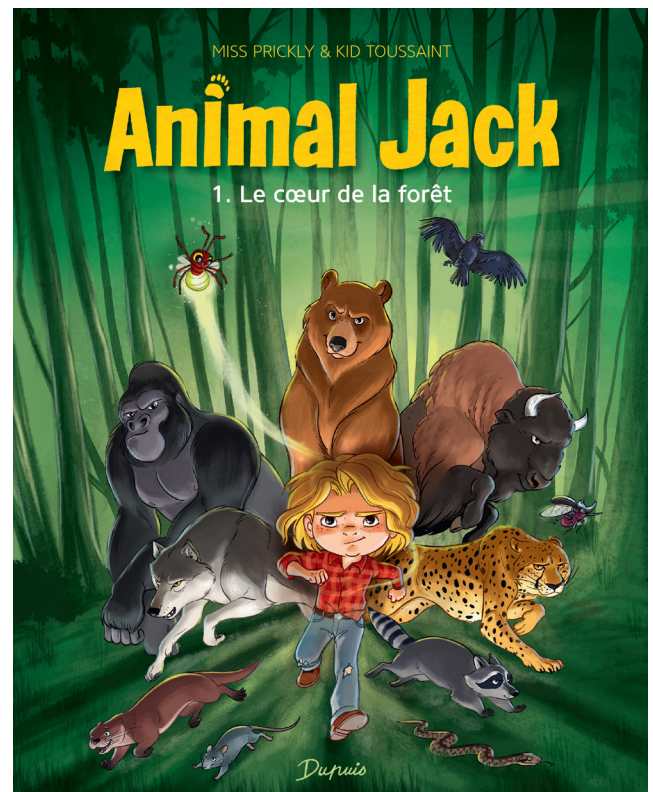
15 UN PEU DE VOCABULAIRE ...

Retrouve ces images dans ta BD et remplace les mots cachés par un synonyme.



16 OBSERVE BIEN LA COUVERTURE DU LIVRE

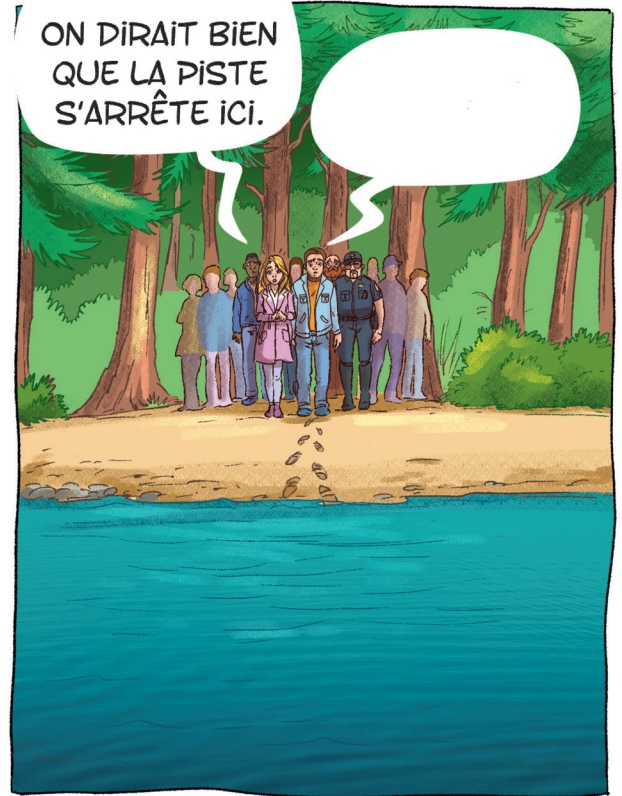
Barre les animaux que l'on n'a pas rencontrés dans le tome 1 de cette histoire.



Animal Jack

17 QUE SIGNIFIENT CES EXPRESSIONS ?

Retrouve ces images dans ta BD et écris quelques mots qui veulent dire plus ou moins la même chose, il ne faut pas changer le sens de l'histoire.



Animal Jack

18 QUESTIONS DE VITESSE !



Consulte ta BD, à quelle vitesse le guépard peut-il courir ?

..... km/heure.

Et l'antilope ? km/heure.

S'ils participaient à une course de longue distance, qui gagnerait ?

.....

S'ils participaient à une course de longue distance, qui gagnerait ?

.....

Il faut savoir que le champion du monde animal est le faucon pèlerin lorsqu'il effectue un piqué pour attraper sa proie.

Il peut atteindre km/heure.

Dans la case de ta BD, quelle est sa proie ?



19 COMMENT S'APPELLE CE PROCÉDÉ GRAPHIQUE ?



.....

20 EST-CE QUE TU AS AIMÉ CE LIVRE ?

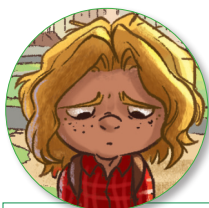
Colorie le rond de ton ressenti.



J'ai adoré cette histoire, je vais lire les autres tomes. Je recommanderai ce livre.



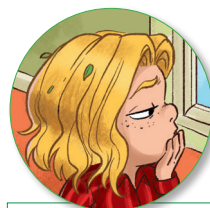
J'ai aimé mais sans plus. Je ne lirai pas les autres tomes.



Ce livre est triste.



Ce livre est surprenant.



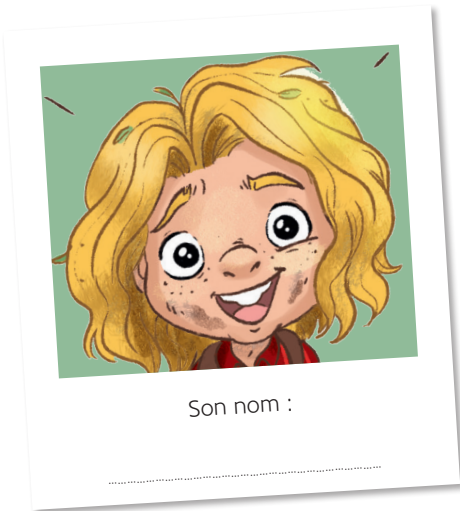
J'ai trouvé ce livre ennuyeux !



Je n'ai pas aimé, je ne recommanderai pas ce livre.



22 À VOS CRAYONS !



COMPLÈTE CE DESSIN AVEC UNE TÊTE QUI TE RESSEMBLE.

.....

.....

.....

.....

SES CARACTÉRISTIQUES PHYSIQUES

.....

.....

.....

SES AMIS, SES ENNEMIS

.....

.....

.....

SON RÔLE DANS L'HISTOIRE

.....

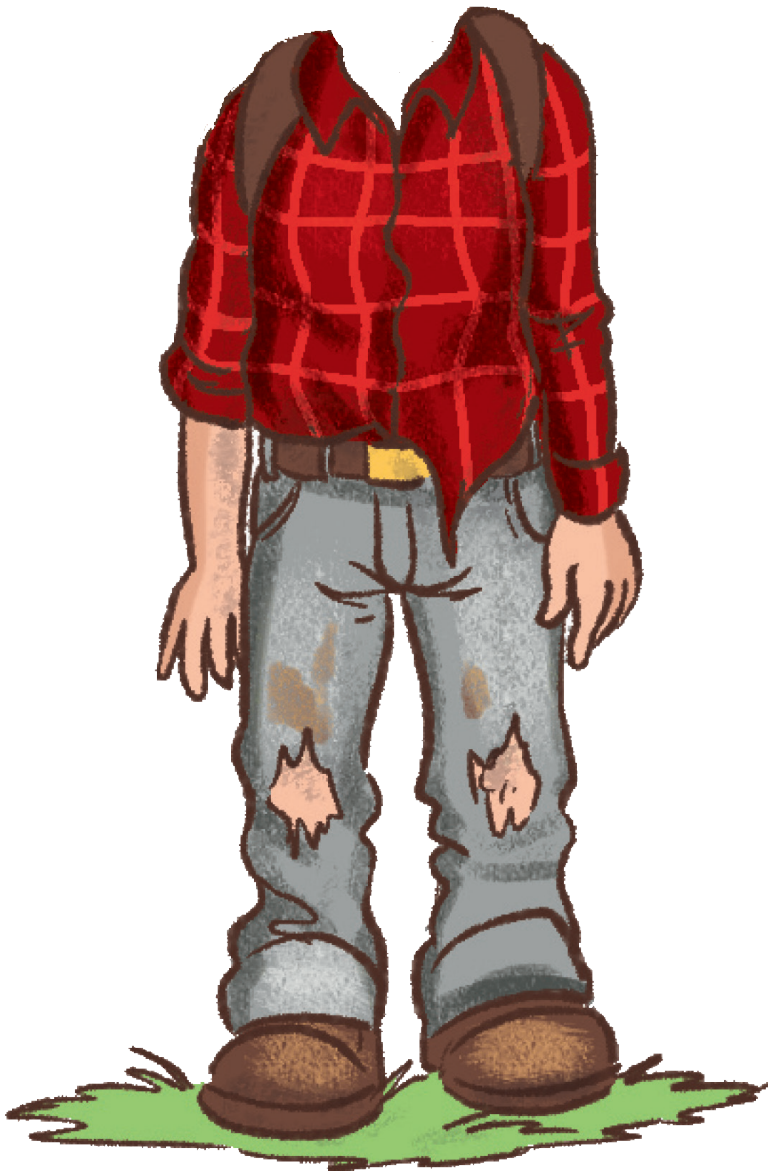
.....

.....

Animal Jack

21 DESCRIPTION DU PERSONNAGE

Complète ce dessin avec une tête qui te ressemble.



Si tu avais le pouvoir de Jack,
en quel animal te transformerais-tu ?
Nom de l'animal :

.....

Explique ton choix.
Pourquoi as-tu choisi cet animal ?

.....
.....
.....
.....
.....
.....

Animal Jack

CORRECTION DE LA GRILLE (auto-correction ou pour l'enseignant)

G	F	V	A	R	A	N	K	Y	G	C	F	X	G
U	C	A	M	E	L	E	O	N	E	O	U	R	S
E	C	Q	P	Z	X	F	W	A	M	U	X	Q	O
P	J	V	M	J	F	P	E	L	I	C	A	N	L
A	E	J	C	C	R	O	C	O	D	I	L	E	K
R	F	Y	H	R	P	A	N	D	A	W	B	L	I
D	G	G	A	P	U	W	Y	L	O	U	P	I	K
U	B	P	T	A	T	T	O	R	T	U	E	O	H
E	B	A	N	R	G	Z	P	Y	B	J	N	N	A
C	C	P	K	E	H	G	R	A	N	D	D	U	C
U	A	I	R	S	Y	L	S	F	K	G	H	J	H
R	S	L	L	S	U	I	A	E	O	T	U	I	I
E	T	L	P	E	L	E	P	H	A	N	T	B	E
U	O	O	M	U	V	V	T	U	L	K	K	U	N
I	R	N	T	X	V	R	E	C	A	S	B	U	E
L	V	F	Z	B	E	E	S	C	A	R	G	O	T

Animal Jack



Animal Jack



Ce marque page appartient à

.....

Animal Jack



Ce marque page appartient à

.....

Animal Jack



Ce marque page appartient à

.....

Animal Jack



Ce marque page appartient à

.....

Animal Jack



Ce marque page appartient à

.....

Animal Jack



Ce marque page appartient à

.....

Animal Jack



Ce marque page appartient à

.....

Animal Jack



Ce marque page appartient à

.....

Animal Jack

En route pour de nouvelles aventures !

